

Приложение А

(обязательное)

Габаритные чертежи вводов кабельных взрывозащищенных универсальных вид взрывозащиты
«взрывонепроницаемая оболочка» ExdКВУ

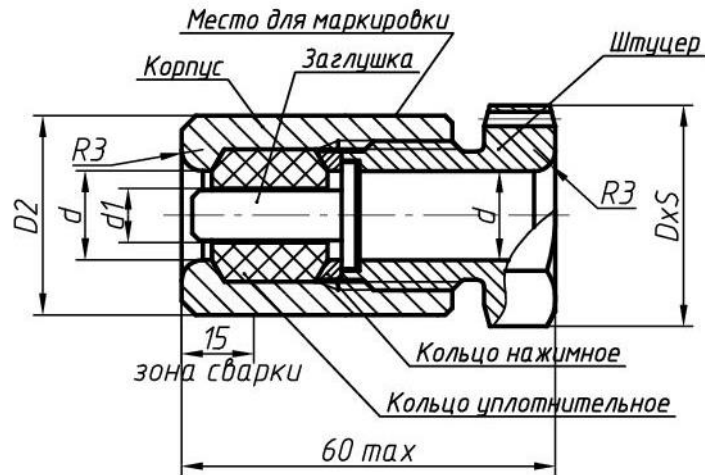


Рис. А.1 - ExdКВУ-К. Привариваемый вариант. Размеры см в таблице А.1
Заглушка должна быть изготовлена из того же металла, что и штуцер. Маркировку см в п.бнастоящего РЭ

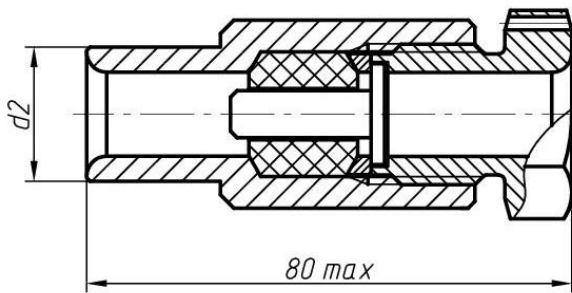


Рис. А.2 - ExdКВУ-К. Привариваемый вариант. Остальное см на рис. А.1.
Размеры см в таблице А.1

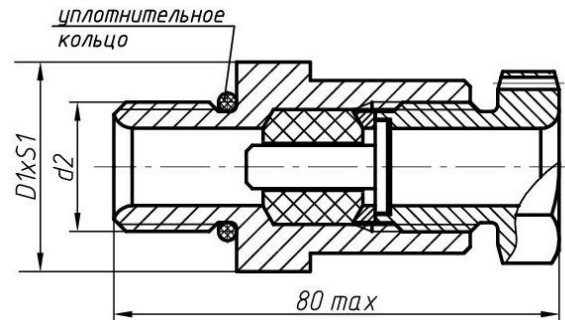


Рис А.3 - ExdКВУ-К. Остальное см на рис. А.1.
Размеры см в таблице А.1.
(взамен рис. А.3 и А.18 по ТУ 3449-093-12150638-2014)

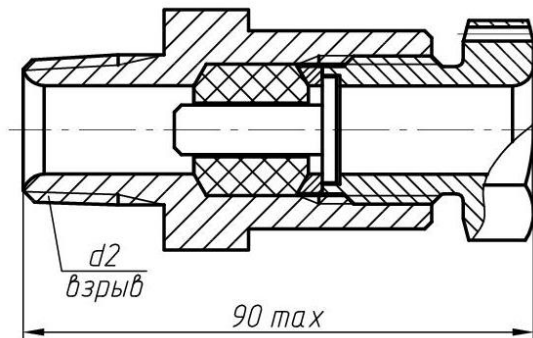


Рис. А.4 - ExdКВУ-К. Остальное см на рис. А.1. Размеры см в таблице А.1.
(взамен рис. А.17 по ТУ 3449-093-12150638-2014)

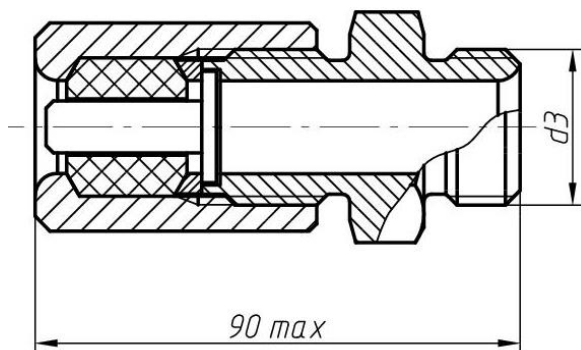


Рис. А.5 - ExdKBV-T. Привариваемый вариант.
Остальное см на рис. А.1. Размеры см в
таблице А.2. (взамен рис. А.4 по ТУ 3449-093-
12150638-2014)

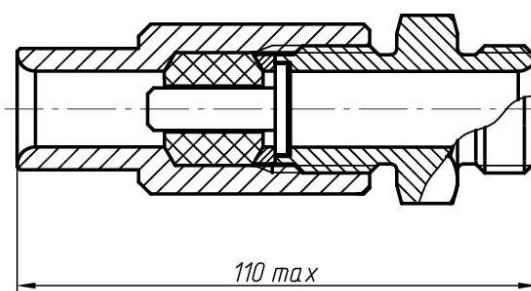


Рис. А.6 - ExdKBV-T. Привариваемый вариант.
Остальное см на рис. А.1, А.2 и А.5. Размеры
см в таблице А.2. (взамен рис. А.5 по ТУ
3449-093-12150638-2014)

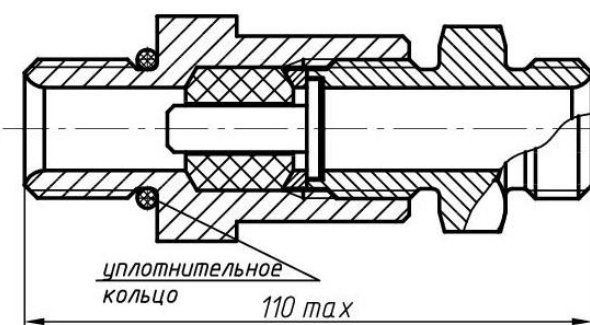


Рис. А.7- ExdKBV-T. Остальное см на рис. А.1,
А.3 и А.5. Размеры см в таблице А.2. (взамен
рис. А.6 и А.20 по ТУ 3449-093-12150638-2014)

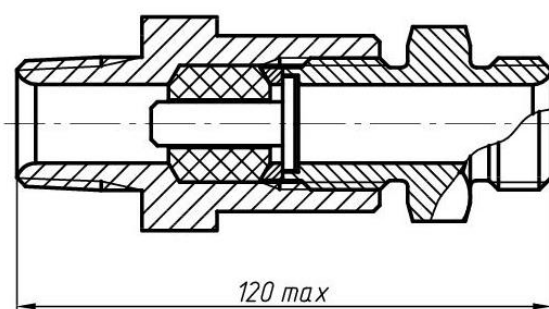


Рис. А.8- ExdKBV-T. Остальное см на рис. А.1,
А.4 и А.5. Размеры см в таблице А.2. (взамен
рис. А.19 по ТУ 3449-093-12150638-2014)

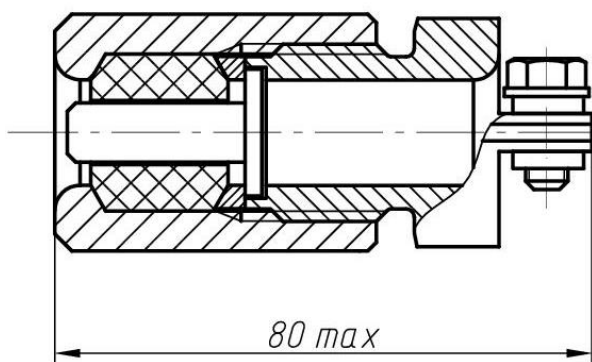


Рис. А.9- ExdKBV-Б. Остальное см на рис. А.1.
Размеры см в таблице А.3.
(взамен рис. А.7 по ТУ 3449-093-12150638-
2014)

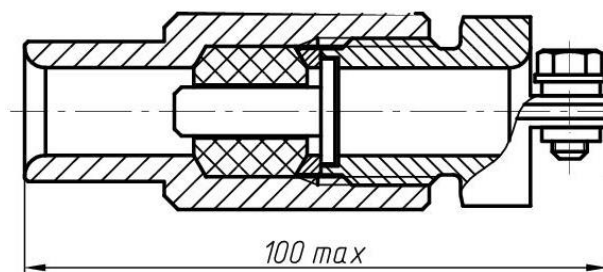


Рис. А.10- ExdKBV-Б. Остальное см на рис.
А.1, А.2 и А.9. Размеры см в таблице А.3.
(взамен рис. А.8 по ТУ 3449-093-12150638-
2014)

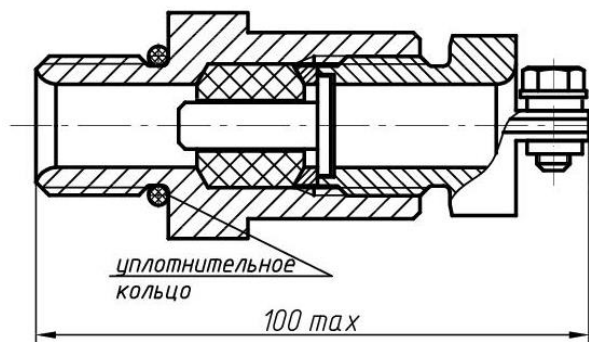


Рис. А.11- ExdКВУ-Б. Остальное см на рис. А.1, А.3 и А.9. Размеры см в таблице А.3. (взамен рис. А.9 и А.11 по ТУ 3449-093-12150638-2014)

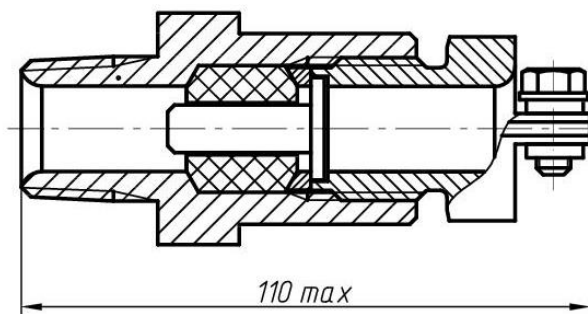


Рис. А.12- ExdКВУ-Б. Остальное см на рис. А.1, А.4 и А.9. Размеры см в таблице А.3. (взамен рис. А.10 по ТУ 3449-093-12150638-2014)

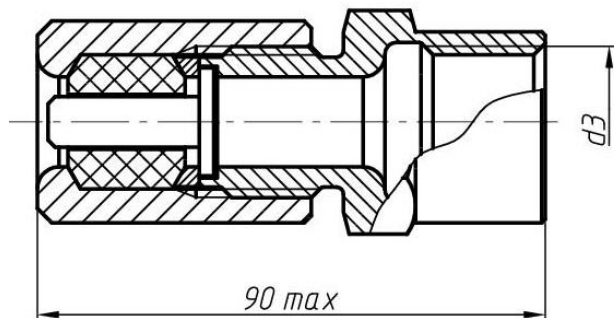


Рис. А.13- ExdКВУ-М. Остальное см на рис. А.1. Размеры см в таблице А.4. (взамен рис. А.12 по ТУ 3449-093-12150638-2014)

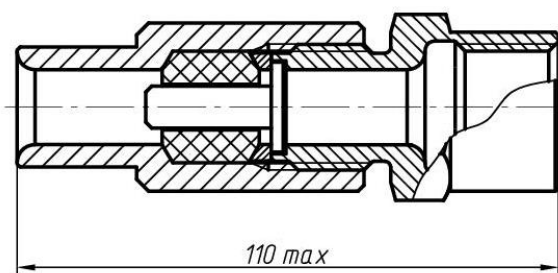


Рис. А.14- ExdКВУ-М. Остальное см на рис. А.1, А.2 и А.13. Размеры см в таблице А.4. (взамен рис. А.13 по ТУ 3449-093-12150638-2014)

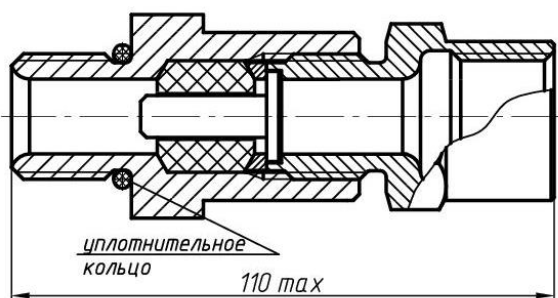


Рис. А.15- ExdКВУ-М. Остальное см на рис. А.1, А.3 и А.13. Размеры см в таблице А.4. (взамен рис. А.14 и А.16 по ТУ 3449-093-12150638-2014)

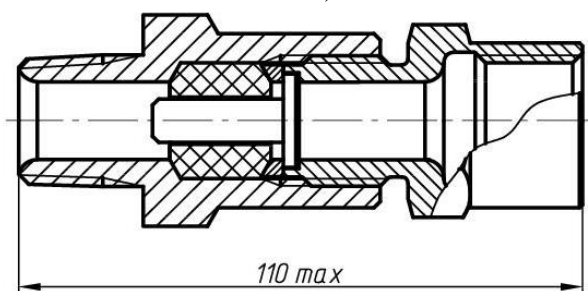


Рис. А.16- ExdКВУ-М. Остальное см на рис. А.1, А.4 и А.13. Размеры см в таблице А.4. (взамен рис. А.15 по ТУ 3449-093-12150638-2014)

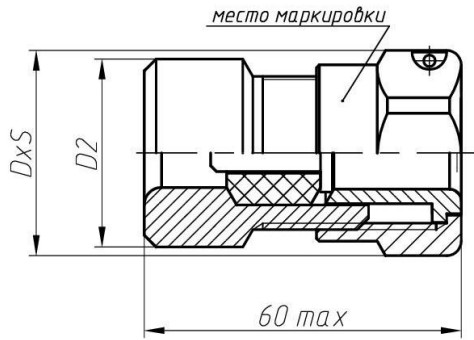


Рис. А.17- ExdКВУ-К. Привариваемый вариант. Остальное см на рис. А.1. Размеры см в таблице А.5

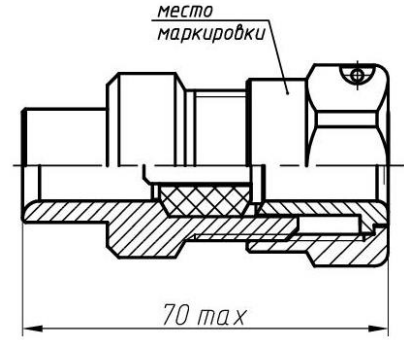


Рис. А.18- ExdКВУ-К. Остальное см на рис. А.1, А.2 и А.17. Размеры см в таблице А.5

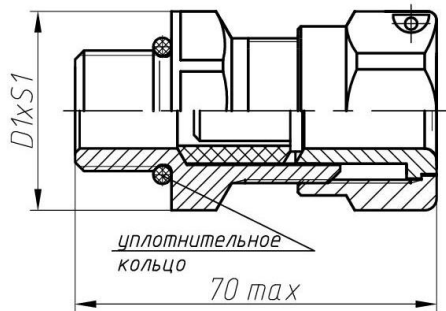


Рис. А.19- ExdКВУ-К. Остальное см на рис. А.1, А.3 и А.17. Размеры см в таблице А.5

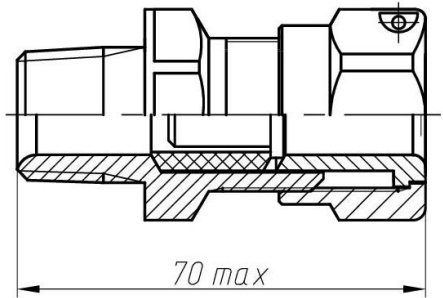


Рис. А.20- ExdКВУ-К. Остальное см на рис. А.1, А.4 и А.17. Размеры см в таблице А.5

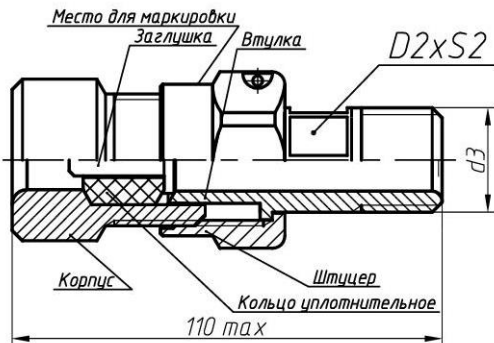


Рис. А.21- ExdКВУ-Т. Привариваемый вариант. Остальное см на рис.А. 17. Размеры см в таблице А.6

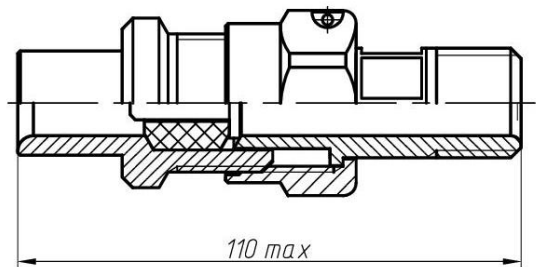


Рис. А.22- ExdКВУ-Т. Остальное см на рис. А18 и А.21. Размеры см в таблице А.6

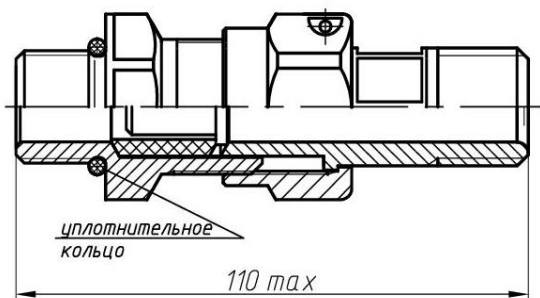


Рис. А.23- ExdКВУ-Т. Остальное см на рис. , А19 и А.21. Размеры см в таблице А.6

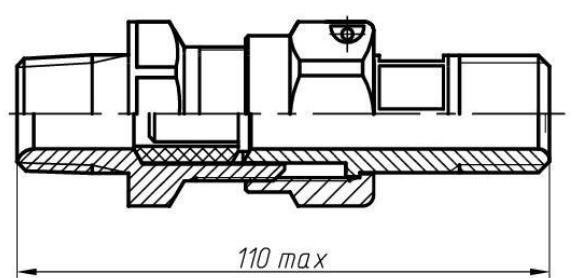


Рис. А.24- ExdКВУ-Т. Остальное см на рис. А20 и А.21. Размеры см в таблице А.6

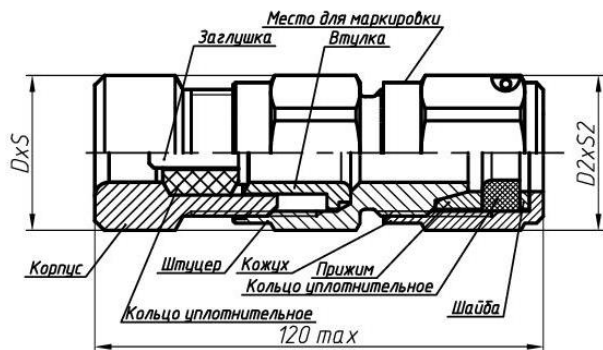


Рис. А.25- ExdКВУ-БСЗ. Привариваемый вариант. Размеры см в таблице А.7. Штуцер с внутренней резьбой.

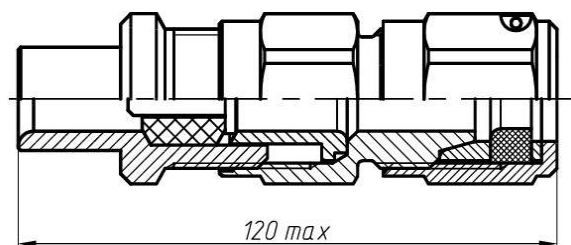


Рис. А.26- ExdКВУ-БСЗ. Остальное см на рис. А.25. Размеры см в таблице А.7

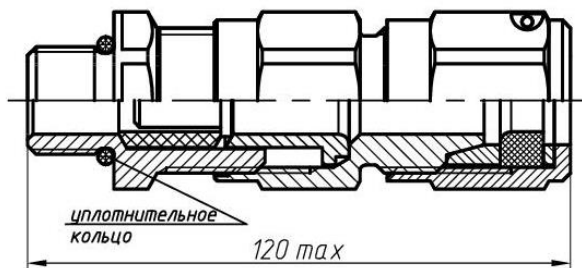


Рис. А.27- ExdКВУ-БСЗ. Остальное см на рис. А.25. Размеры см в таблице А.7

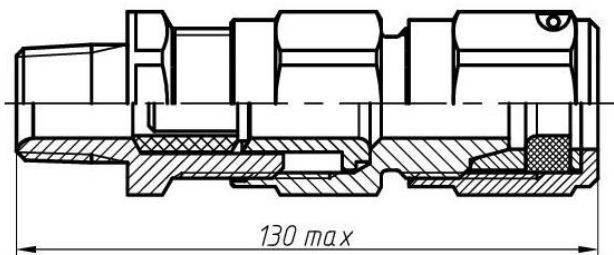


Рис. А.28- ExdКВУ-БСЗ. Остальное см на рис. А.25. Размеры см в таблице А.7

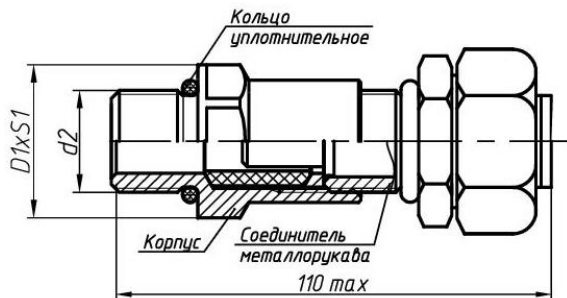


Рис. А.29- ExdКВУ-М с соединителем металлоруква Герда-СГ с наружной резьбой. Размеры см в таблице А.8

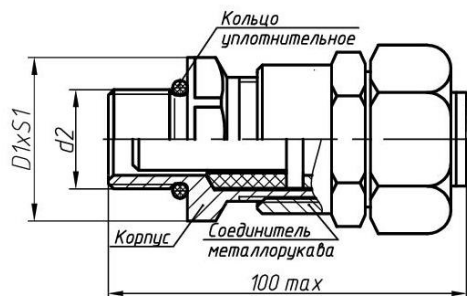
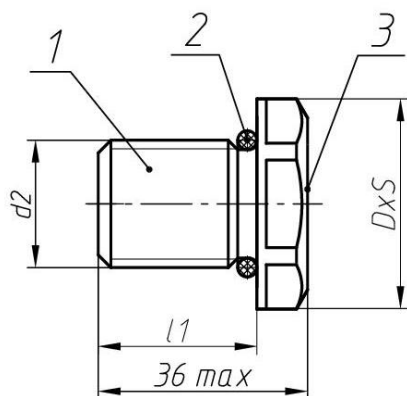


Рис. А.30- ExdКВУ-М с соединителем металлоруква Герда-СГ с внутренней резьбой. Размеры см в таблице А.8

Рис А.31 см на странице ниже



- 1 – заглушка;
- 2 – уплотнительное кольцо
- 3 – место для маркировки

Рис. А.32 – Заглушка 3 с видом взрывозащиты «d». Размеры – в таблице А.10

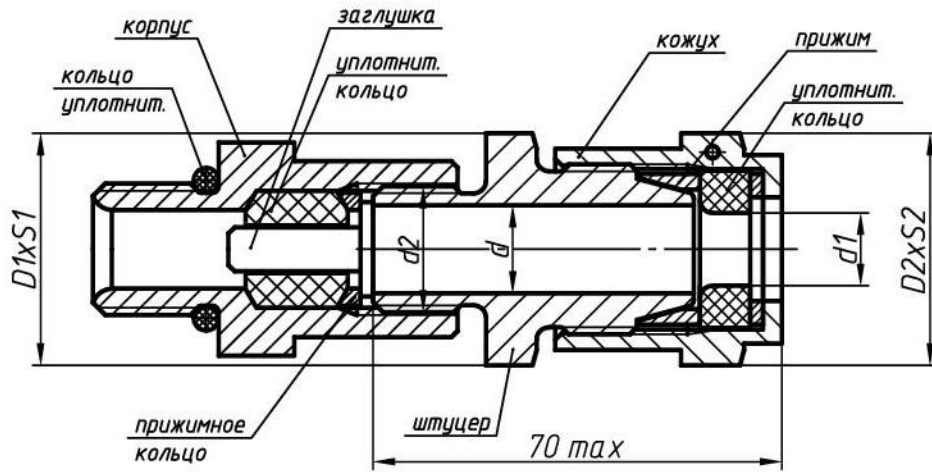


Рис. А.31- ExdКВУ-БСЗ. Остальное см на рис. А.25 и А.27. Штуцер с наружной резьбой. Размеры см в таблице А.9.

Рис А.32 см на странице выше

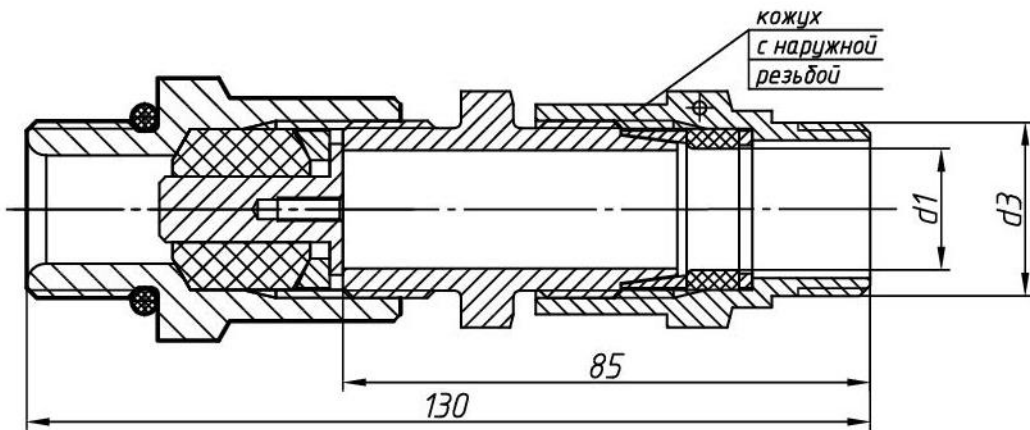


Рис. А.33- ExdКВУ-ТСЗ. Остальное см на рис. А.31. Штуцер с наружной резьбой для прокладки кабеля в трубе. Размеры см в таблице А.13.

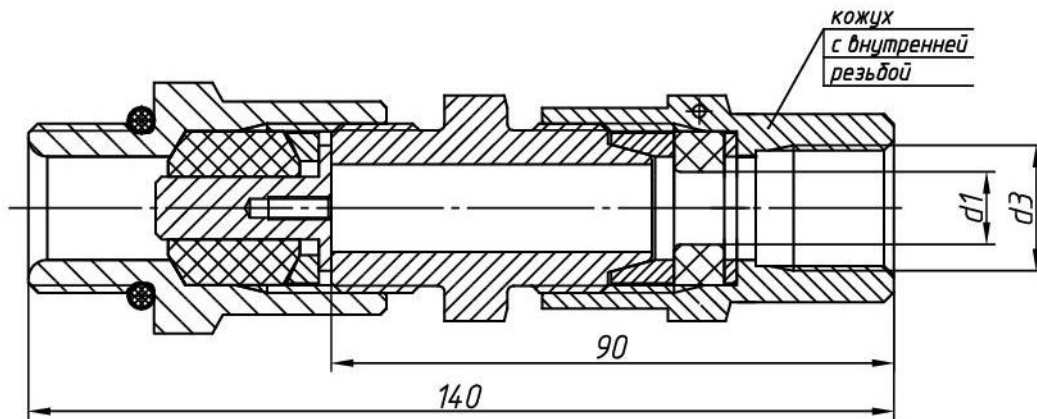


Рис. А.34- ExdКВУ-МСЗ. Остальное см на рис. А.31. Штуцер с наружной резьбой для прокладки кабеля в металлорукаве. Размеры см в таблице А.14

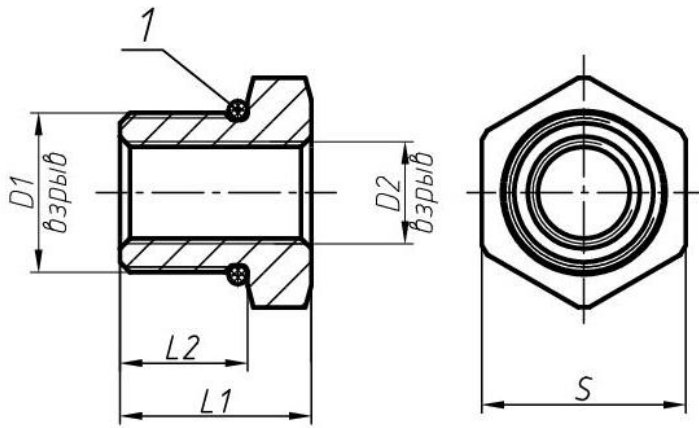


Рис. А.35 – Переходник П1
(наружная резьба больше внут-
ренней). Размеры см в таблице
А.11

1 – уплотнительное кольцо

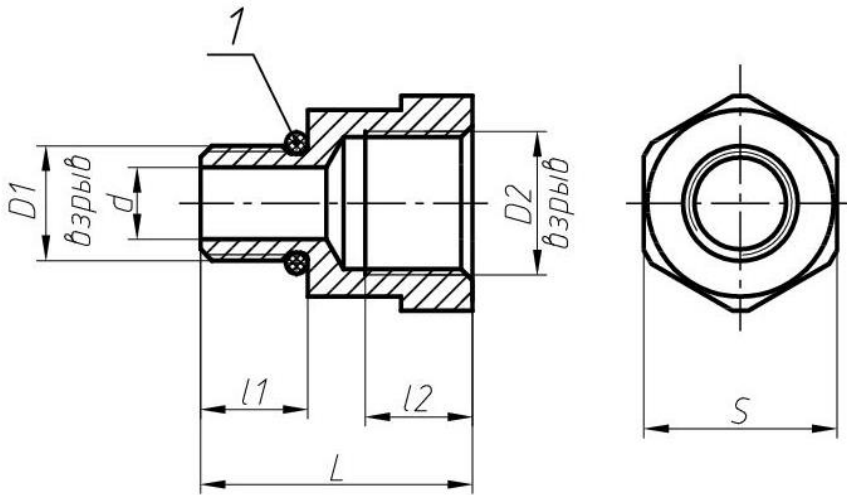


Рис. А.36 – Переходник П2
(наружная резьба меньше внут-
ренней). Размеры см в таблице
А.12

1 – уплотнительное кольцо